



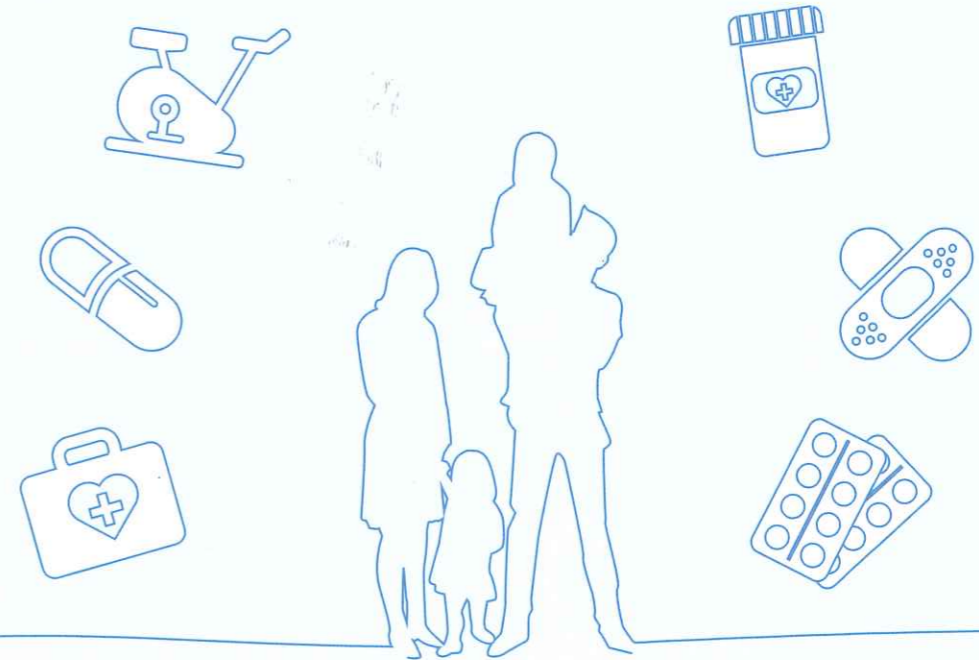
株式会社 せいぎ

【本社】〒584-0082 大阪府富田林市向陽台2-2-15 K1ビル

TEL.0721-28-6261

<http://www.inforlive.com/>

地域から求められ、役立つために。



株式会社 せいぎ

「日常の笑顔」を守り、 「安心」を創造する。

キタバ薬局の3つの指針

信頼

される
企業

質の高いドラッグ・調剤・介護を実践し「信頼される企業」をめざします。

安心

の得られる
企業

地域住民の立場に立った「安心の得られる企業」をめざします。

最善

をつくる
企業

各自が株式会社せいきの従業員として誇りを持って「最善をつくる企業」をめざします。

地域とともに成長する為に
南大阪エリアを中心に拠出!

「地域から求められ、役立つ企業」とは何かを常に考え続けています。380名の従業員中、300名が医療及び介護の有資格者(薬剤師、登録販売者、看護師、介護支援専門員、介護福祉士、栄養士、社会福祉士、ホームヘルパー等)の専門職集団です。今後の本格的な高齢化社会において、医療と介護を中心に「人、物、サービス、環境」を創造し、ライセンスに恥じない責任を持った仕事を通じて社会貢献していきたくと思っています。



- ドラッグストア 4 店舗
- 調剤薬局 13 店舗
- 介護事業 6 店舗

- グループ
- 学校法人 きたば学園 和歌山社会福祉専門学校
 - 社会福祉法人 きたば会
 - 特別養護老人ホーム なつあけの里 ささゆり苑

- 在宅複合施設 ひろの里
- ファミリーホーム ひろの里
- デイサービスセンター 空



代表取締役社長
塚本 隆文

人と出逢い、成長と出逢う。

Top Message

「人と出逢い、成長と出逢う」(この会社で共に成長してゆこう)が、私たちの企業理念です。
「地域から求められ、役立つこと」を創造(それまでなかったものを初めて作り出す)し、お客様に喜んでいただくことが、私たちの仕事です。
そして、「すべての世代の人たちが、豊かで安心して暮らし続けることができるような町をつくること」が、私たちの夢です。

人材育成 ～ 学べる環境づくり ～

個人にあったテーラーメイド教育を提供しています。
株式会社せいきが提供する全社員向けの統一研修は多くありません。その代わりに個人個人がやりたい事を見つけてもらい、それを習得する研修を随時開催していきます。
統一研修としては、新入社員の方々に2週間の新入社員研修と半年後のフォローアップ研修。成長に伴いマネジメント系の研修があります。新入社員研修は同期の多職種と共に行うため、自分の資格の業務だけでなく、将来連携する職種を知ることができます。大学教授による月1回の定期勉強会。社内講師による勉強会。大学での講師や論文作成。地域向け勉強会の開催。OTC・漢方・介護用品の勉強会もあります。
株式会社せいきには、学んだことを実践で活かす場所があります。夢を持って、一緒に実現していきましょう。



調剤

薬剤師
山村 広斗



地域に密着した薬局であると患者様に認識していただいていることで、薬以外のことに関しても相談されることが多いように感じます。また、株式会社せいぎには様々な事業部があるので、専門外でわからないことがあればすぐに他事業部に確認ができ、互いに連携しやすい環境にあることが大きな強みだと思います。

薬局

薬剤師
谷田 和香奈



地域に密着し、どんな小さな事でも相談できる窓口を目指しています。相談の内容は様々です。お薬についてはもちろん、食事・介護や生活用品の事など多岐に渡ります。色々な質問を受ける事で自分の知識のアップデートにも繋がりますし、自分の専門外でも他職種で連携して地域住民の暮らしを総合的にサポートできる会社だと思っています。患者様から頼りにして頂いていると感じた時が何よりも嬉しいですね。

在宅

看護師
船井 聖子



高齢化に伴い、医療・介護を必要とされる方は急増し、国は、高齢者が人生の最後まで住み慣れた地域で自分らしい暮らしを続けるための支援体制(地域包括ケアシステム)を求めています。それに応えるべく、私たちは、24時間対応、精神疾患対応(専門看護師が在籍)、定期巡回サービス(定期巡回・随時対応型訪問介護看護)、ターミナルケア等、可能な限りお手伝いさせていただきます。

介護用品販売・レンタル

福祉用具専門相談員
谷垣 雄基



介護保険を利用した福祉用具のレンタル・販売・住宅改修、一般介護用品の販売では南河内最大級の事業所となっております。また、店舗にお越しいただいたお客様への介護相談も行っており、お聞きした内容に合わせて自社の各サービスを紹介させていただきます。ご要望に合わせた迅速な対応が出来る事は当社の強みではないでしょうか。今後も地域の皆様に信頼される事業所として頑張っております。



食事

管理栄養士
薫 朱里



食に関する疑問やお悩みに対して、生活習慣や食事内容を伺いながら、予防・改善策を提案させていただきます。薬局内ではもちろん、地域のイベントを通して皆様と深くかわり、株式会社せいぎの管理栄養士に相談して良かったと思って頂けるよう、健康を支えるお手伝いをしていきたいと考えています。食事は毎日欠かせません。食事でのお悩みを楽しみに変えられるよう、様々な情報も発信しています。

運動

登録販売者 健康運動実践指導者
介護予防トレーナー
武田 亮



株式会社せいぎは、多職種集団です。多職種集団なので、色々な人材が在籍しています。その中でいい意味でライバル心を燃やし、地域住民の健康のために切磋琢磨しています。特に私は運動の分野で地域の方に健康提案を行えるように、日々勤めています。同年代の社員も多いので、エネルギー溢れた会社です。プライベートでも仲良く楽しい会社です。

ドラッグストア

薬剤師
須佐 大志



処方せん医薬品の事だけではなくOTC、健康食品、介護用品など幅広くご相談頂けます。また定期的に各種健康測定や検体測定を行ったり、生き甲斐づくりへと繋がるイベントを開催したりと、皆様の健康のために尽力できるやりがいのある仕事です。キタバ薬局は地域の皆様が楽しみながら健康意識を高めていく場を提供していきます。

化粧品

美容部員
梅景 沙織



新卒で入社して以来、年齢に関係なく様々な責任のある仕事を任せてもらえ、入社5年目では店長代理も経験しました。やりたい事を企画しすぐに実行できるのもキタバだからこそその機動力であり、それでお客様が日々キレイになるととても嬉しいです。他店舗との連携もよく、最高のスタッフの中で働くことができ本当に幸せです。

デイサービス・訪問介護

介護福祉士
安井 あずさ



居宅介護支援

ケアマネジャー
宮崎 信也



デイサービスでは入浴、排泄介助、食事、レクリエーションの提供等を行っております。中でもレクリエーションは人気が高いため、健康の維持や向上、楽しみながら出来るものと考え、時には他部署と協力しながら様々な催しを実施しております。喜びを感じる瞬間は「あなたが迎えに来てくれて嬉しい」と言って頂いた時ですね。今後もご利用者が笑顔になって頂けるようなデイサービスを目指してまいります。

我々、ケアマネジャーは利用者が公的な介護サービスを受けながら、「その人らしい生活を送る」ことができるための手助けをするという重要な役割を担っています。些細な事で構いません。お困り事があれば、いつでもご相談にお越し下さい。株式会社せいきは調剤薬局、ドラッグ、介護の三面から皆様をサポート致します。



宅配

登録販売者 ケアマネジャー
宇井 良一



生活支援

介護職員 初任者研修
山本 有紗



重くてかさばる物は持ち帰れない、近くのお店がなくなってしまったなど、買い物に不便を感じる方々を支援させて頂きます。また配達時にお客様から健康相談を受けることも多く、必要であれば自社のサービスをご紹介することもあります。私たちは宅配を通して、地域の皆様の毎日の生活を便利に、そして豊かにするお手伝いをしています。

私はイベントで化粧療法を始めネイル、ハンドマッサージ等をさせて頂く機会があります。それを楽しみに来て下さったり、結果喜んでもらった時に嬉しさや、やりがいを感じています。お客様の大切な時間に少しでも寄り添い、「行くのが楽しみ」「来て良かった」と思ってもらえるように心掛けています。

地域イベント

地域とともに笑顔に

キタバフェス

地域の皆さんにキタバ薬局を知っていただき、一緒に元気な地域にしていきたい!!
そんな思いで年に1度、地域のいろんなコミュニティーの方のご協力を得てお祭りを開催しています。

■ キタバ薬局会場でのイベント 家族連れからお年寄りまで幅広く楽しんでいただけるイベントをご用意しています



カレー屋さん出店



フォトスポット



キッズクッキング



運動教室

■ ユニバーサルファッションショー

オシャレをして、楽しい時間を過ごしてもらいたい。ご自身のとっておきの服を着て、メイクアップをして、好きな音楽をBGMにレッドカーペットを歩いていただきます。



■ ダンスショー

富田林～河内長野の地域のダンススクールにご協力いただいて、発表会を開催。競技会ではなく文化発表会として、いつもの練習を表現する場、交流の場として楽しんでいただきます。



■ 前夜祭

たこ焼きとスーパーボールすくいのお店を出店。たこ焼き屋は大行列、スーパーボールすくいはたくさんのお子さんが集まってきて大盛り上がりでした。



健康フェア

毎年9月にエコーロゼのアトリウム広場とキタバ薬局メディカルスクエア店を使って健康フェアを開催しております。

ロゼ会場では無料検体測定(指先穿刺による血液検査)でコレステロール・血糖値の測定を行っています。キッズファーマシーも開局し、子供たちが白衣を着て、リップクリームに使える軟膏を混ぜ合わせたり、お菓子のパッケージを体験。管理栄養士による栄養相談ブースも設置し、日頃の食生活についてご相談にのっています。

キタバ薬局会場では、血流測定・骨密度測定・体組成測定・体バランス測定を行い、それぞれについての相談会。薬剤師によるお薬相談会などを開催しています。

