

研究者の皆様に 「専門性の高い仕事」へ 集中していただくために

質問紙調査に伴う煩雑な作業はすべて弊社にお任せください。
調査票をご入稿いただければ、回収データご納品までのすべてのタスクを弊社主体で推進いたします。
弊社が保有するアンケートモニターは、運用実績 20 年以上を誇り、
数多くの研究機関にご利用いただいた実績があります。
適切な回収データをご提供いたしますので、ぜひご活用ください。

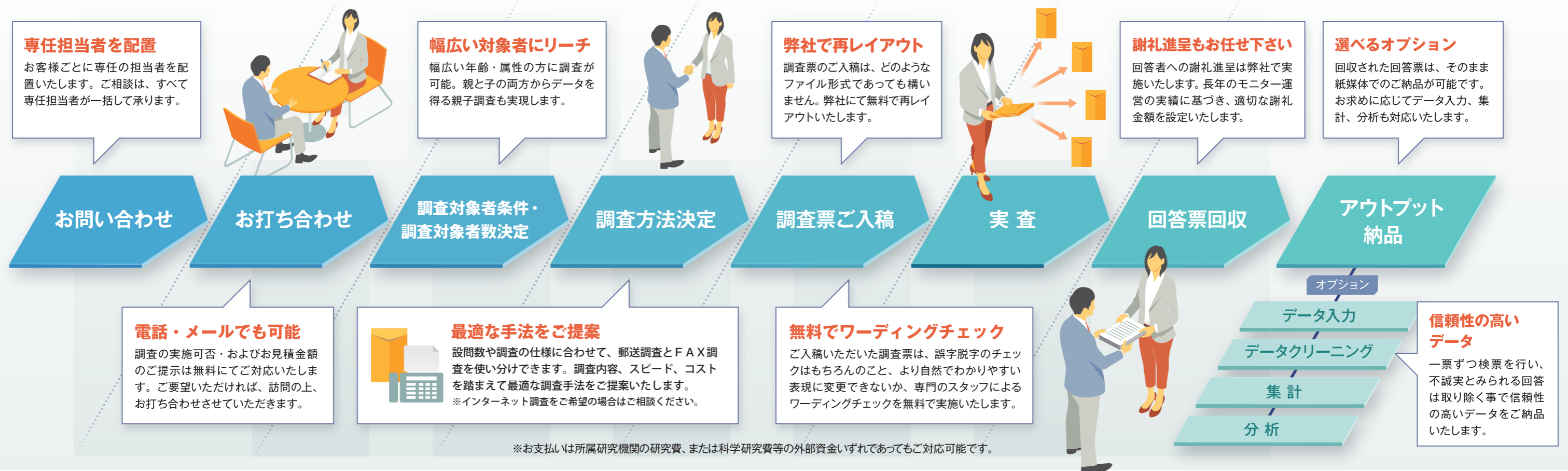
**幅広い年齢・属性の方に
調査可能**

新規にモニター登録を希望される方に対して、基本的に同居するご家族全員をご登録いただくようお願いをしています。
これにより、乳幼児から高齢の方まで、幅広い年齢・属性の方をモニターとして確保しています。

**特定の属性を有するモニターを
ピンポイントで抽出**

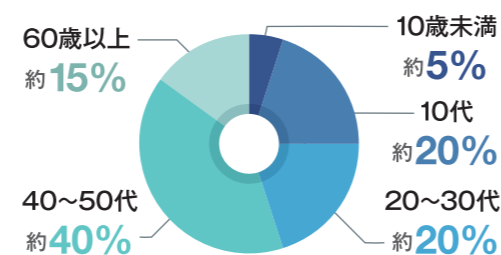
モニターの詳細な個人情報属性・世帯属性をデータベース情報として取得しております。これにより、特定の属性を有するモニターを調査対象者として事前に抽出し、ピンポイントで質問紙調査を行うことができます。

お問い合わせから納品までの流れ



弊社アンケートモニター情報

88,000 名 26,000 世帯



小学生~高校生の保有モニター数

	小学生	中学生	高校生
合計	600	1,000	1,000
男性	300	540	490
女性	300	460	510

高齢者モニター数

	前期高齢者	後期高齢者
合計	5,500	4,700
男性	2,600	2,100
女性	2,900	2,600

※前期高齢者：65~74歳、後期高齢者：75歳以上