

# 手研磨の技を 自動化できます

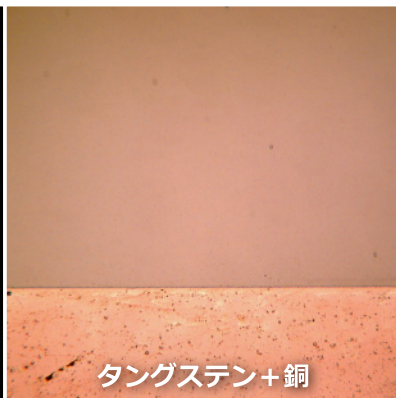
自動低負荷試料作製システム

IS-POLISHER  
ISPP-3000

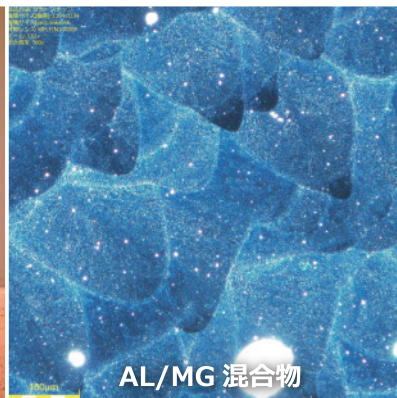
※顕微鏡・カメラセットは  
オプションです



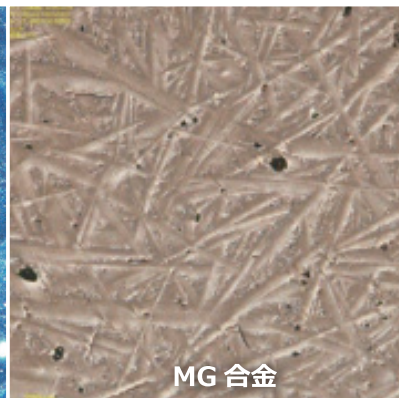
缶詰のフタ



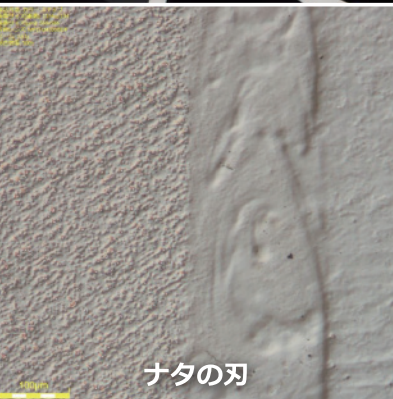
タングステン+銅



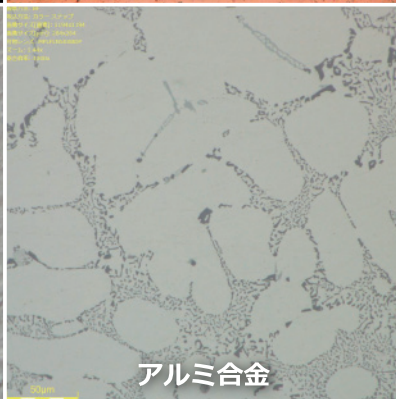
AL/MG 混合物



MG 合金



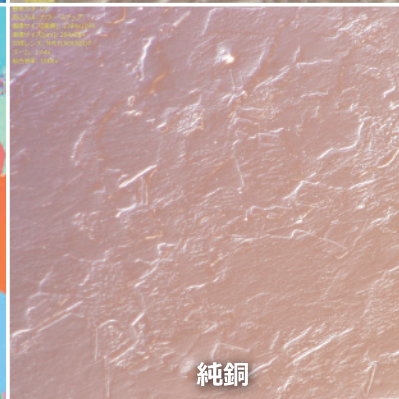
ナタの刃



アルミ合金



機械炭素鋼 EBSD



純銅

## IS-POLISHERは、人の手のように 過度な負荷を与えずに研磨できます

- ◆ 柔らかい金属の観察面を出せる
- ◆ EBSD 像が撮れる面を出せる
- ◆ 微細構造の部品でも壊さない
- ◆ ボンディングの配列出しができる
- ◆ ミクロン単位で管理できる
- ◆ 削り過ぎを防止できる
- ◆ 手研磨をやめられる
- ◆ 人によって仕上がりの差がない
- ◆ 技術継承の時間が短縮できる
- ◆ 技術者の負担を減らしたい
- ◆ 研磨条件を共有できる
- ◆ 再現性が高い



株式会社 池上精機

〒223-0057  
横浜市港北区新羽町 543-1-2F

資料請求・お問合せは

045-717-5136

URL : [ikegamiseiki.com](http://ikegamiseiki.com)

Email : [sales@ikegamiseiki.com](mailto:sales@ikegamiseiki.com)

